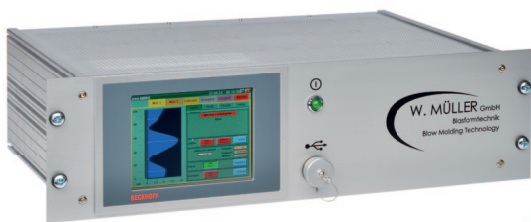


MERC- Steuerungen

Müller Extrusion Retrofit Control

miniWDS 19" / miniMERC v2.0 / MERC v2.0



Damit Sie den Ablauf Ihrer Produktion immer sicher im Blick haben, bieten wir Ihnen diverse Steuerungskonzepte an, die optimal auf unsere Extruder- und Schlauchkopfsysteme abgestimmt sind.

Wir bieten komplett bestückte Schaltschränke inklusive Bedienpanel, um die Funktionalität der vorhandenen Maschinensteuerung einer Blasformmaschine zu erweitern. Unsere MERC-Steuerung, die sowohl bei der Erstausrüstung als auch bei der Nachrüstung bereits vorhandener Blasformmaschinen zum Einsatz kommen kann, bietet Ihnen eine komfortable, selbsterklärende Bedienung, bei der Sie alles im Überblick behalten.

miniWDS 19"

Die kompakte, elegante und einfachste Lösung, wenn es darum geht einen defekten oder veralteten 19" Programmierer zu ersetzen. Da der Fokus bei der Entwicklung der miniWDS19" auf den Austausch von MOOG Programmierern gelegt wurde, haben die Anschlussklemmen die identische Bezeichnung. Der Austausch dauert also maximal 30 Minuten. Das gilt aber auch beim Austausch von anderen Fabrikaten wie PSG, Hunkar, Femit und andere.



Rückseite

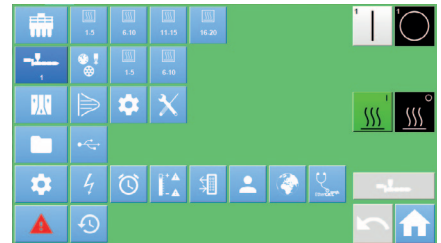
Die Vorteile der miniWDS 19"

- 2 getrennte WDS Kanäle
- 100 Stützwerte (400 interpoliert)
- 100 Markierpunkte
- Graphische Istwert Anzeige (Qualitätssicherung)
- Toleranzüberwachung (Qualitätssicherung)
- Schlauchlängen Regelung
- Rezepturverwaltung
- Sprachumschaltung

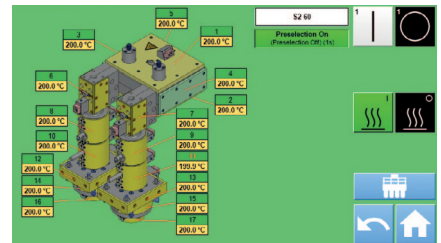
Auf einen Blick

miniMERC v2.0

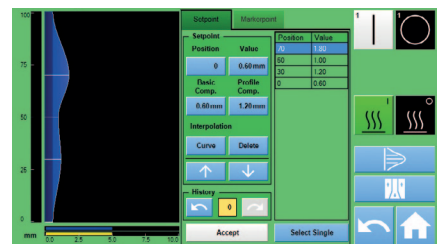
Wie der Name schon andeutet, ist die mini-MERC eine verkleinerte Variante der MERC-Steuerung, entwickelt für kleinere Nachrüst-Lösungen. Diese Steuerung besteht aus einem 7" Touch Screen PC sowie einem fahrbaren Schaltschrank und verfügt über alle für die Extrusion notwendigen Grundfunktionen. Als Highlight arbeitet die miniMERC mit exakten Darstellungen des Schlauchkopfes und der Extruder in 3D. Dadurch wird die Bedienung erheblich vereinfacht. Die mini-MERC kann auch als sehr kompakte und kostengünstige WDS Nachrüstung eingesetzt werden.



Menüsystem



Kopffseite



WDS

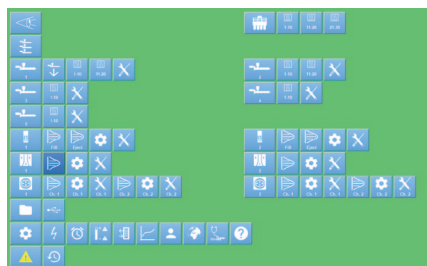
Genau auf Ihre Bedürfnisse zugeschnitten

MERC v2.0

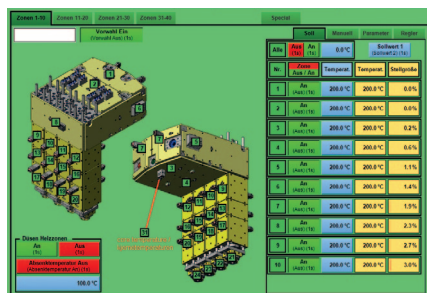
Die MERC wurde speziell für die Mehrschicht-Nachrüstungen konzipiert und verfügt über alle wichtigen Funktionen für die Extrusion.

Über den großen 15-21" TFT-Bildschirm können alle wichtigen Prozessdaten gleichzeitig dargestellt werden. Natürlich arbeitet auch die MERC mit exakten Darstellungen des Schlauchkopfes und der Extruder in 3D. Dadurch wird die Bedienung von komplexeren Nachrüstungen erheblich vereinfacht.

Bedingt durch die hochwertige und intuitive Oberfläche ist die MERC-Steuerung nicht nur für Nachrüstungen interessant. Viele Neuanlagen werden zusätzlich mit einer MERC ausgestattet um eine ganz klare Trennung zwischen Extrusion und Maschinenfunktionen zu erreichen.



Menüsystem



Kopfseite

Ausstattung

miniWDS 19"

miniMERC v2.0

MERC v2.0

Allgemein

Display Größe	5,7"	7"	15 - 21"
Touch-Bedienung	•	•	•
2D/3D Darstellungen	-	•	•
Trendkurven	-	-	•
Rezepturverwaltung	•	•	•
Benutzerverwaltung	•	•	•
Erweiterte Benutzerverwaltung	-	-	•
Online Hilfe	-	-	•
Sprach-Umschaltung	•	•	•
Fernwartung	-	Optional	•

Heizung

Anzahl Heizzonen	-	40	220
> davon Kopfzonen	-	20	60
> davon Extruderzonen	-	10	20
Energiesparende Aufheizrampen	-	•	•
Sollwert-Umschaltung	-	•	•
Heizstrom Überwachung	-	•	•
Heizkreis Überwachung	-	•	•
Zeitschaltuhr	-	•	•

Extrudersteuerung

Anzahl Extruder	-	2	8
Anfahrprogramme	-	-	•
Spülprogramme	-	-	•
Drehmoment Überwachung	-	•	•
Massedruck Überwachung	-	•	•
Siebwechsler Steuerung	-	•	•
Trichterschieber Steuerung	-	•	•
Trichter Überwachung	-	•	•
Schnecken spitzen Kühlung	-	-	•
Synchron-Verstellung	-	-	•
Prozess-Seite	-	-	•

Schlauchmanipulation

Anzahl Kanäle	2	3	18
WDS	•	•	•
PWDS	-	•	•
RWDS	-	-	•
AKKU	-	•	•
Stützluft	•	•	•
Profilpunkte pro Kanal	100	100	100
Markierpunkte pro Kanal	100	100	100
Interpolierte Punkte pro Kanal	400	400	400
Schlauchlängenregelung	•	•	•

- Serienmäßig - nicht verfügbar



W. MÜLLER GmbH

Am Senkelsgraben 20
53842 Troisdorf-Spich
Germany

Telefon (+49) 2241 9633 - 0
Telefax (+49) 2241 9633 - 96
E-Mail info@w-mueller-gmbh.de

www.w-mueller-gmbh.de

W. MÜLLER USA Inc.

1163 Suffield Street
Agawam, MA 01001
USA

Telefon (+1) 413 787 - 0664
Telefax (+1) 413 787 - 0642
E-Mail info@mullerheads.com

www.mullerheads.com

